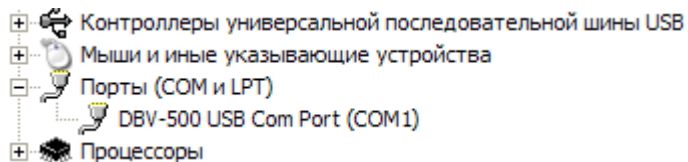
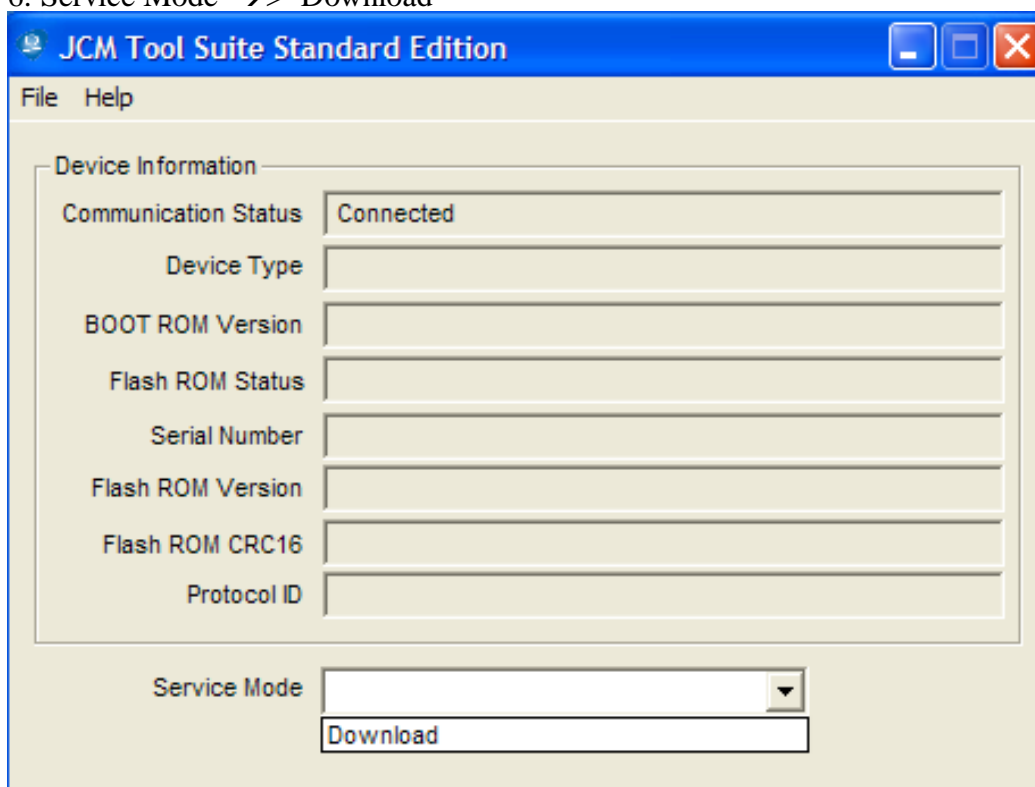


## Прошивка JCM DVB-500

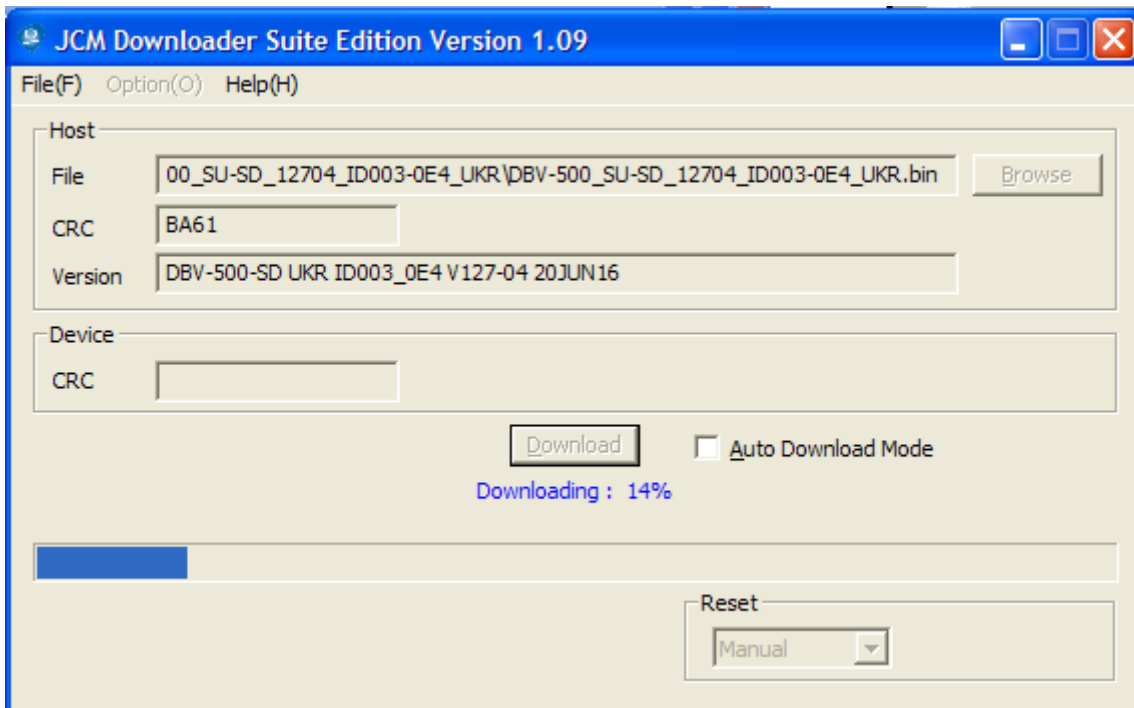
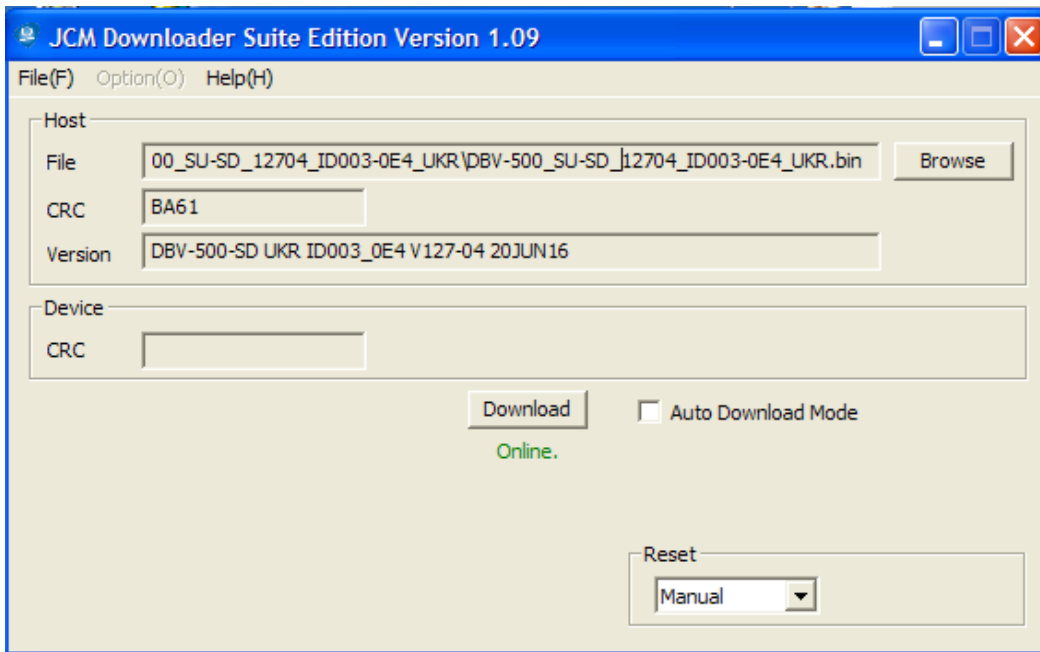
1. Вимикаємо ПТКС
2. Включаємо ПТКС (без системного блока)
3. Підключаємо купюроприймач по USB до ноутбука.  
Або на терміналі в ОС встановити програму JCM Tool Suite Standard і підключити купюроприймач по USB до ПТКС
4. Перевіряємо наявність пристроя в СОМ- портах

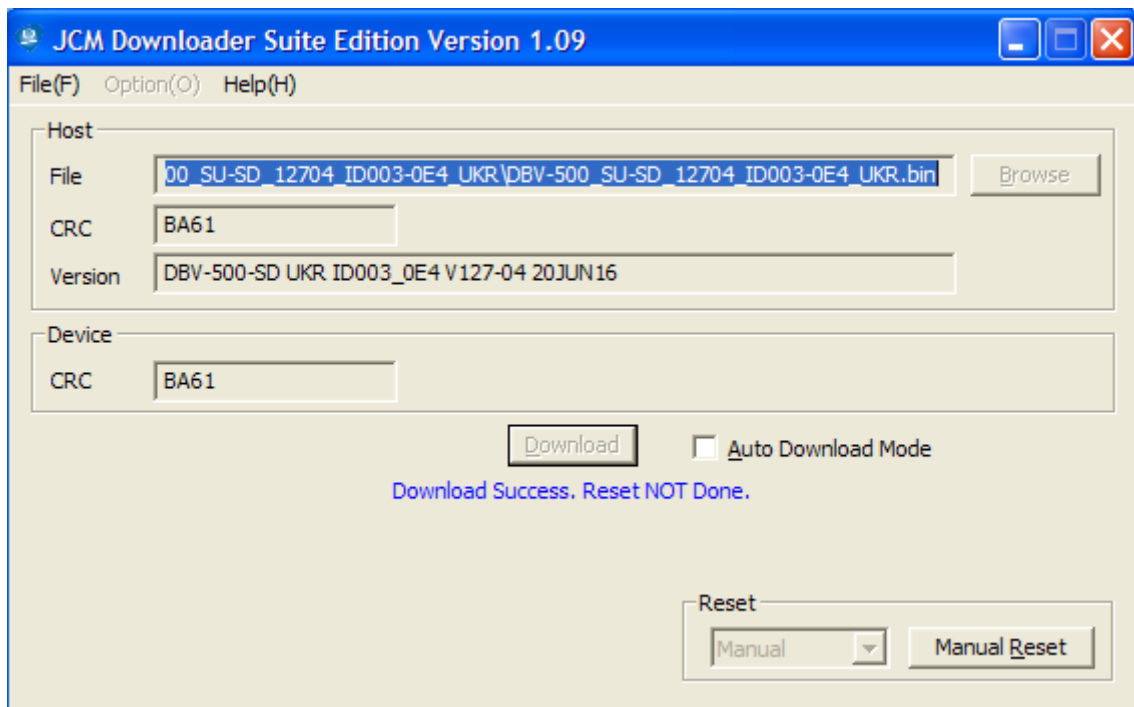


5. Запускаємо JCM Tool Standard Edition
6. Service Mode →> Download



7. В полі Reset, міняємо на Manual
8. Нажимаємо Download





9. Перевіряємо CRC і нажимаємо Manual Reset